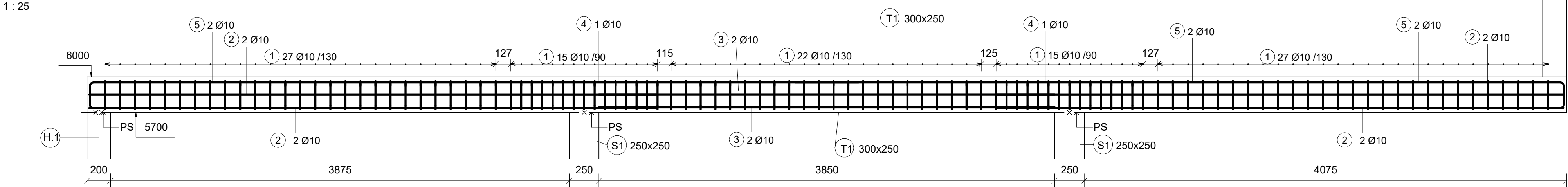
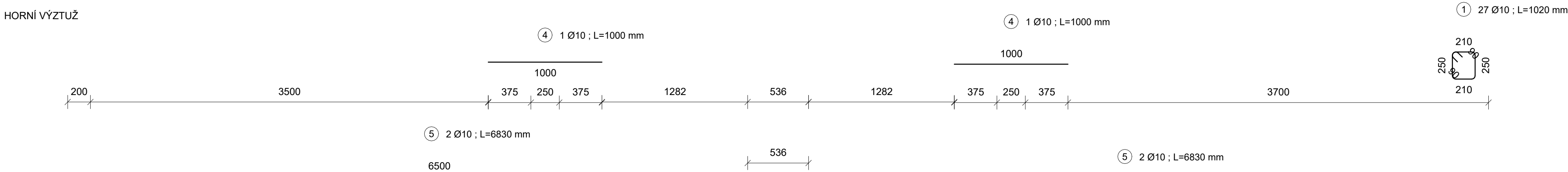


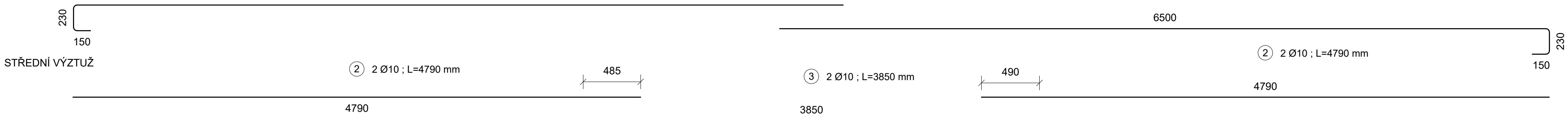
ŘEZ PRŮVLAKEM



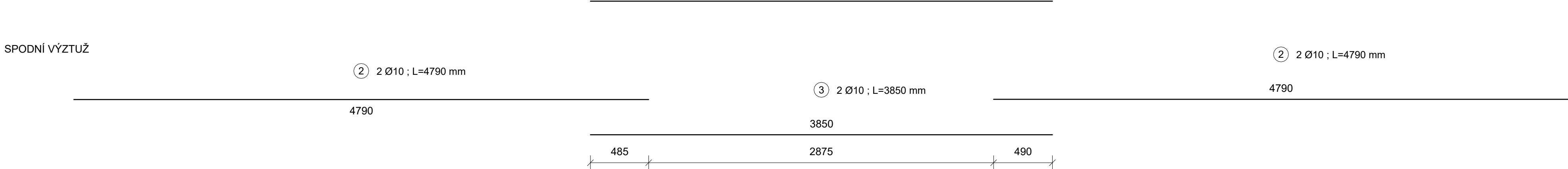
HORNÍ VÝZTUŽ



STŘEDNÍ VÝZTUŽ

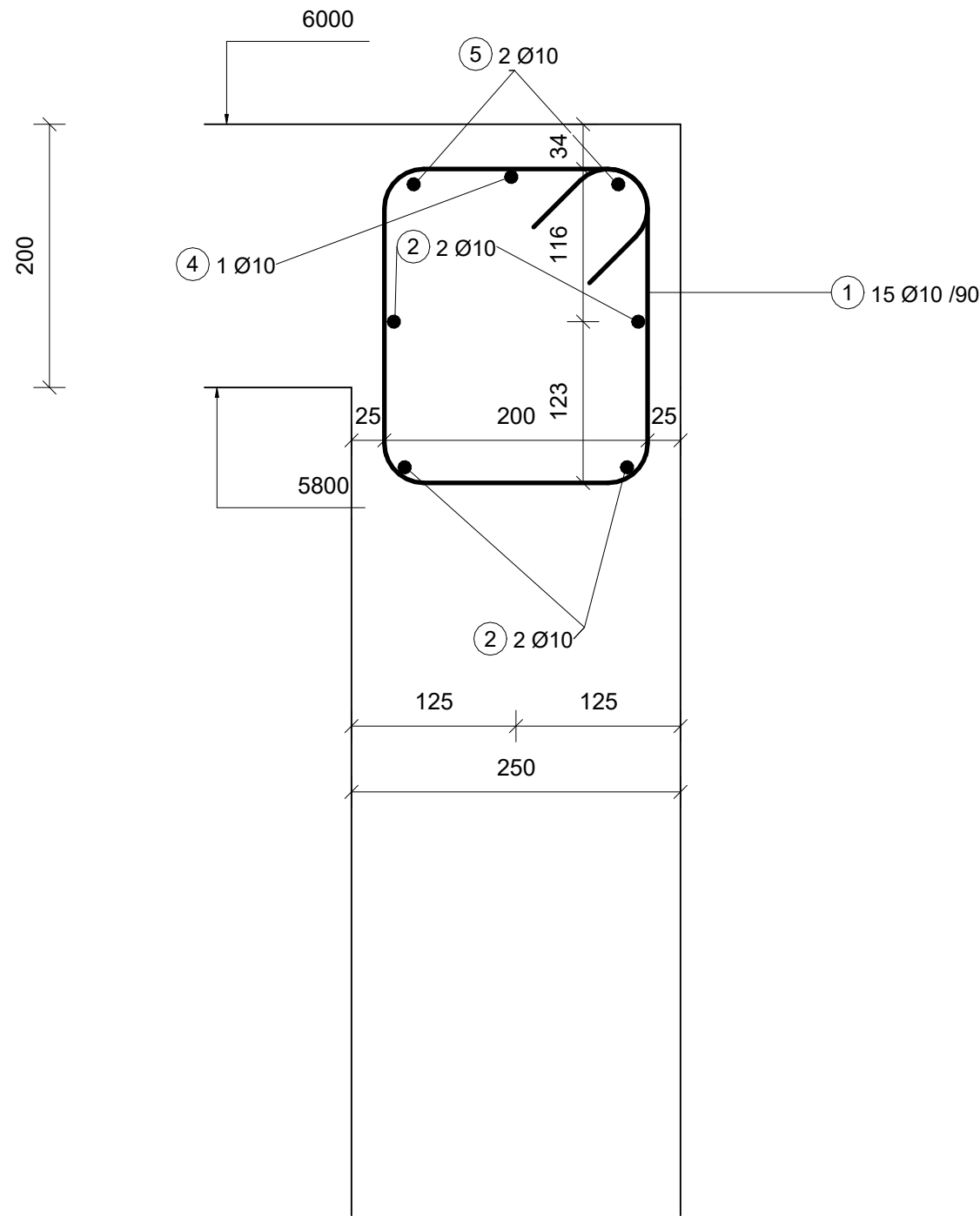


SPODNÍ VÝZTUŽ



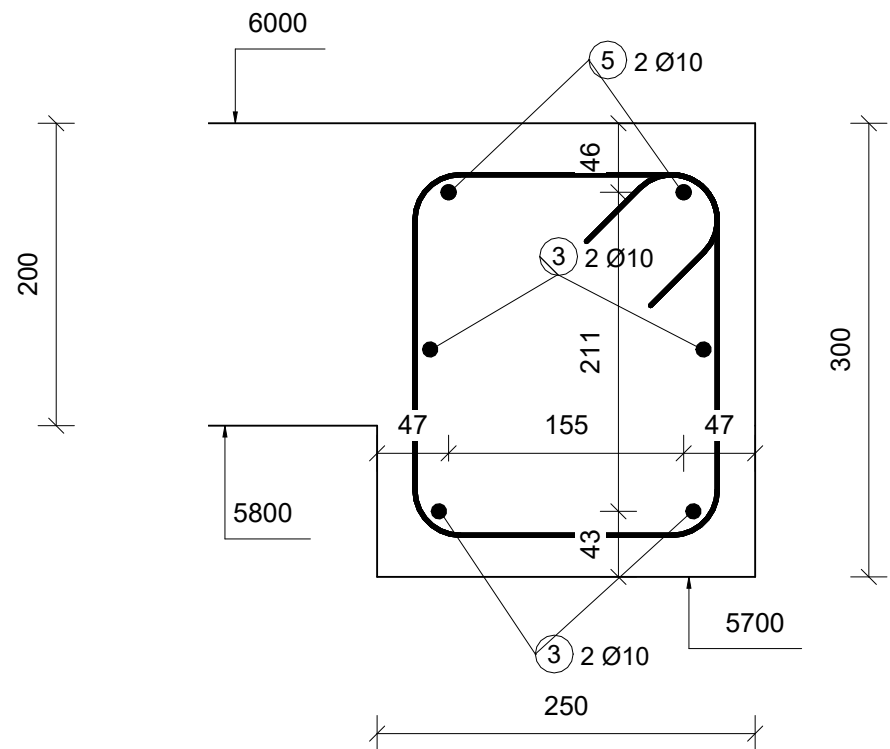
ŘEZ V OBLASTI SLOUPU

1 : 5



ŘEZ V OBLASTI POLE

1 : 5



VÝKAZ VÝZTUŽE - HORNÍ I SPODNÍ POVRCH

Číslo výztuže	Průměr tyče [mm]	Množství [ks]	Délka tyče [m]	Hmotnost na metr[kg/m]	Celková hmotnost [kg]	Vytažení výztuže
1	10	106	1.02	0.62	66.61	
2	10	8	4.79	0.62	23.61	4790
3	10	4	3.85	0.62	9.49	3850
4	10	2	1.00	0.62	1.23	1000
5	10	4	6.83	0.62	16.83	
		124			117.78	

POZNÁMKY:

- PŘED BETONÁŽÍ BUDE BEDNĚNÍ A V NĚM UMÍSTĚNÁ VÝZTUŽ RÁDNĚ OČISTĚNÁ PŘÍPADNĚ ODMAŠTĚNÁ
- ZÁKAZ SVAŘOVÁNÍ VÝZTUŽE I PRO POMOCNÉ SVARY
- DISTANČNÍ PODLOŽKY A DISTANČNÍKY DLE ZVYKU
- DODAVATELE – NENÍ SOUČÁSTÍ VÝKAZU
- PŘED BETONÁŽÍ NUTNO OVĚRIT VŠECHNY ROZMĚRY
- TŘÍDA OŠETŘOVÁNÍ 2 DLE ČSN EN 13670
- PROVÁDĚCÍ TŘÍDA 2 DLE ČSN EN 13670
- TOLERANCE UMÍSTĚNÍ VÝZTUŽE -0/+10 mm

MATERIÁL
BETON

C25/30 - XC1 – CL 0,20 – Dmax 16 – S3
Maximální průsak 50 mm podle ČSN EN 12 390-8
Maximální obsah chloridů dle ČSN EN 206+A2 část 5.2.8

Betonová krycí vrstva

c_{nom} = 25 mm
 Δc_{dev} = 10 mm
MAXIMÁLNÍ VODNÍ SOUČINITEL BETONU: w/c=0,65
MINIMÁLNÍ MNOŽSTVÍ CEMENTU: 260 kg/m³

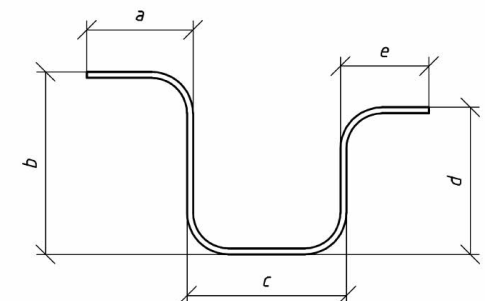
OCEL B500B

PODLE NORMY ČSN EN 10 080 A ČSN 42 0139

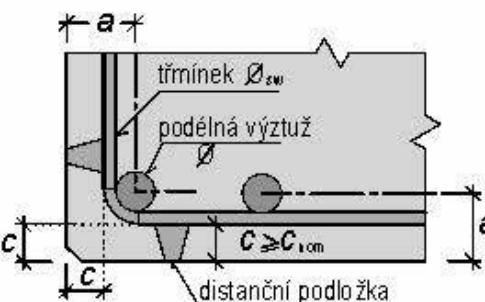
POZNÁMKY KE KÓTOVÁNÍ PRUTŮ

- UVÁDĚNÉ DÉLKY JSOU VZTYŽENY K VNĚJŠÍMU LÍCI PRUTU
- POLOMĚR OBLOUKŮ JSOU POLOMĚRY OHYBANÝCH TRNŮ
- NEZNACENÉ ÚHLY OHYBŮ JSOU 45°, 90°, RESPEKTIVE 180°
- CELKOVÉ DÉLKY VLOŽEK JSOU STŘÍŽNÉ DÉLKY
- NEJMENŠÍ VNITRNÍ PRŮMĚR ZAKŘIVENÍ VÝZTUŽE:
 - PRO Ø<=16 – VNITRNÍ Ø ZAKŘIVENÍ= 4 Ø
 - PRO Ø>16 – VNITRNÍ Ø POLOMĚR ZAKŘIVENÍ = 7 Ø
 - VIZ TABULKA 8.1 NORMY ČSN EN 1992-1-1 ed.2
- VÝZTUŽE SE UMÍSTUJÍ JAKO SAMOSTATNÉ VLOŽKY S MEZERAMI, SDRUŽENÉ (ZDVOJENÉ) VLOŽKY NEJSOU PŘÍPUSTNÉ

KÓTOVÁNÍ PRUTŮ VÝZTUŽE



STANOVENÍ KRYTÍ VÝZTUŽE



DRUH PRÁCE	BAKALÁŘSKÁ PRÁCE	
VYPRACOVAL	MAREK ROSA	
VEDOUČÍ PRÁCE	Ing. DORDE ČAIROVIČ Phd.	
ZADAVATEL		
STAVEBNÍK		POČET A4 FORMÁT (šxv) DATUM STUPĚŇ PD MĚŘÍTKO Č. VÝKRESU
NÁZEV STAVBY	RODINNÝ DŮM V BRANÍKU	
MÍSTO STAVBY	PRAHA - BRANÍK	
STAVEBNÍ OBJEKT	S01 - RODINNÝ DŮM	
ČÁST	KONSTRUKČNĚ STAVEBNÍ ŘEŠENÍ	8 x A4 841 x 594 05/01/25 DPS 1:25 D.3.4.6
JMÉNO VÝKRESU	PRŮVLAK	